

**CODICI**

Unità operativa	4t060
Numero scheda	1954
Codice scheda	4t060-01954

**STATO DELLA SCHEDA**

Stato della scheda	4
Data di modifica dello stato	2024/05/31
Ora di modifica dello stato	13.08

**VISIBILITÀ PER SICUREZZA/PRIVACY**

Visibilità assegnata dall'ente	3
Tipo scheda	D
Livello ricerca	C

**CODICE UNIVOCO**

Codice regione	03
Numero catalogo generale	00199148
Ente schedatore	S27
Ente competente	S27

**RELAZIONI****RAGGRUPPAMENTI DEFINITI DA REGIONE**

Codice del raggruppamento	SIRBeCWeb
Descrizione del raggruppamento	SW - Accademia di Brera - trasferito 2019/11/19

**OGGETTO**

Categoria dell'oggetto	disegno
------------------------	---------

**OGGETTO**

Definizione	disegno
Identificazione	opera isolata

**QUANTITA'**

Numero	1
--------	---

**SOGGETTO**

Identificazione	figura femminile seduta con braccia sulle ginocchia
-----------------	---

**LOCALIZZAZIONE GEOGRAFICO-AMMINISTRATIVA**

**INDICAZIONE DEL CONTENITORE FISICO**

**Codice del contenitore fisico** 21440  
**Categoria del contenitore fisico** architettura

**LOCALIZZAZIONE GEOGRAFICO-AMMINISTRATIVA ATTUALE**

**Stato** Italia  
**Regione** Lombardia  
**Provincia** MI  
**Nome provincia** Milano  
**Codice ISTAT comune** 015146  
**Comune** Milano

**COLLOCAZIONE SPECIFICA**

**Tipologia** palazzo  
**Denominazione** Palazzo di Brera  
**Altra denominazione** Palazzo della Pinacoteca di Brera  
**Altra denominazione** Palazzo dell'Accademia di Brera  
**Indirizzo** Via Brera, 28  
**Codice della scheda ILC** SWLI1-00001  
**Denominazione struttura conservativa - livello 1** Accademia di Belle Arti di Brera  
**Collocazione originaria** SC

**ALTRE LOCALIZZAZIONI GEOGRAFICO-AMMINISTRATIVE**

**Tipo di localizzazione** luogo di provenienza/collocazione precedente

**LOCALIZZAZIONE GEOGRAFICO-AMMINISTRATIVA**

**Stato** Italia  
**Regione** Lombardia  
**Provincia** MI  
**Comune** Milano

**COLLOCAZIONE SPECIFICA**

**Denominazione struttura conservativa - livello 1** Collezione privata Vallardi Giuseppe

**DATA**

**Data ingresso** 1820 ca.  
**Data uscita** 1860

**ALTRE LOCALIZZAZIONI GEOGRAFICO-AMMINISTRATIVE**

**Tipo di localizzazione** luogo di provenienza/collocazione precedente

**LOCALIZZAZIONE GEOGRAFICO-AMMINISTRATIVA**

**Stato** Francia  
**Altra ripartizione amministrativa o località estera** Parigi

**COLLOCAZIONE SPECIFICA**

**Denominazione struttura conservativa - livello 1** Collezione privata Cernuschi Enrico

**DATA**

<b>Data ingresso</b>	1860
<b>Data uscita</b>	1875

**DATI PATRIMONIALI E COLLEZIONI**

<b>Sezione</b>	Disegni Vallardi
----------------	------------------

**INVENTARIO**

<b>Denominazione</b>	Inventario corrente
<b>Data</b>	2022
<b>Numero</b>	DS

**INVENTARIO**

<b>Denominazione</b>	Inventario storico
<b>Data</b>	1885
<b>Collocazione</b>	ASAB
<b>Numero</b>	n° 461

**INVENTARIO**

<b>Denominazione</b>	Inventario M.G. Borghi
<b>Data</b>	1948
<b>Numero</b>	311

**CRONOLOGIA****CRONOLOGIA GENERICA**

<b>Secolo</b>	sec. XVIII
---------------	------------

**CRONOLOGIA SPECIFICA**

<b>Da</b>	1780
<b>Validità</b>	ca.
<b>A</b>	1785
<b>Validità</b>	ca.
<b>Motivazione cronologia</b>	analisi stilistica
<b>Motivazione cronologia</b>	documentazione

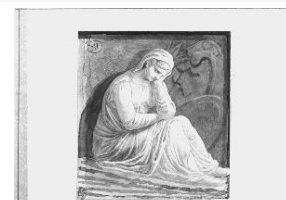
**DEFINIZIONE CULTURALE****AUTORE**

<b>Ruolo</b>	esecutore
<b>Nome di persona o ente</b>	Appiani, Andrea
<b>Tipo intestazione</b>	P
<b>Dati anagrafici/Periodo di attività</b>	1754/ 1817
<b>Motivazione dell'attribuzione</b>	analisi stilistica
<b>Motivazione dell'attribuzione</b>	documentazione

**DATI TECNICI****MATERIA E TECNICA**

<b>Materia</b>	carta
<b>Tecnica</b>	matita
<b>Tecnica</b>	biacca

<b>Tecnica</b>	acquerellatura
<b>MISURE</b>	
<b>Unità</b>	mm
<b>Altezza</b>	133
<b>Larghezza</b>	120
<b>Formato</b>	rettangolare
<b>DATI ANALITICI</b>	
<b>DESCRIZIONE</b>	
<b>Codifica Iconclass</b>	31 AA 23 53
<b>STEMMI, EMBLEMI, MARCHI</b>	
<b>Classe di appartenenza</b>	timbro
<b>Qualificazione</b>	collezionistico
<b>Identificazione</b>	Vallardi Giuseppe
<b>Posizione</b>	recto, in basso a sinistra
<b>Descrizione</b>	Timbro di forma ovale che racchiude le iniziali del nome e del cognome di Giuseppe Vallardi in inchiostro blu virato al verde.
<b>Notizie storico-critiche</b>	Il disegno è lo studio di una figura allegorica che iconograficamente ricorda la malinconia. Non è stato possibile individuare l'opera di riferimento, anche se stilisticamente è collocabile intorno al 1780-1875 circa. Nonostante il disegno presenti affinità col primo periodo della grafica di Appiani, la stessa iconografia si ritrova in una medaglia commemorativa della presa di Vienna, ideata dal Bossi nel 1805. Rimangono, quindi, dubbi sull'attribuzione e la datazione di questo foglio.
<b>CONSERVAZIONE</b>	
<b>STATO DI CONSERVAZIONE</b>	
<b>Stato di conservazione</b>	buono
<b>CONDIZIONE GIURIDICA E VINCOLI</b>	
<b>CONDIZIONE GIURIDICA</b>	
<b>Indicazione generica</b>	proprietà Stato
<b>Indicazione specifica</b>	Accademia di Belle Arti di Brera
<b>Indirizzo</b>	Via Brera, 28 - 20121 Milano (MI)
<b>ACQUISIZIONE</b>	
<b>Tipo acquisizione</b>	donazione
<b>Nome</b>	Cernuschi, Enrico
<b>Data acquisizione</b>	1875
<b>Luogo acquisizione</b>	MI/ Milano
<b>FONTI E DOCUMENTI DI RIFERIMENTO</b>	
<b>DOCUMENTAZIONE FOTOGRAFICA</b>	
<b>Codice univoco della risorsa</b>	SC_D_4t060-01954_IMG-0000571882
<b>Genere</b>	documentazione allegata



<b>Tipo</b>	fotografia b/n
<b>Codice identificativo</b>	SBAS MI 079134/SB
<b>Collocazione del file nell'archivio locale</b>	DisegniVallardi/Appiani/Vol_II
<b>Nome del file originale</b>	SB079134.jpg

**BIBLIOGRAFIA**

<b>Genere</b>	bibliografia specifica
<b>Autore</b>	Borghi M.G.
<b>Tipo fonte</b>	libro
<b>Titolo libro o rivista</b>	I disegni di Andrea Appiani nell'Accademia di Belle Arti di Brera in Milano
<b>Luogo di edizione</b>	Milano
<b>Anno di edizione</b>	1948
<b>Codice scheda bibliografia</b>	4t070-00318
<b>V., pp., nn.</b>	p. 35 n. 311

**BIBLIOGRAFIA**

<b>Genere</b>	bibliografia di confronto
<b>Autore</b>	Francalanci M.G.
<b>Tipo fonte</b>	libro
<b>Titolo libro o rivista</b>	Milano, Brera e Giuseppe Bossi nella Repubblica Cisalpina
<b>Titolo contributo</b>	Il Concorso del 1802 e Giuseppe Bossi
<b>Luogo di edizione</b>	Milano
<b>Anno di edizione</b>	1999
<b>Codice scheda bibliografia</b>	4t070-00328
<b>V., pp., nn.</b>	pp. 105-136
<b>V., tavv., figg.</b>	fig. 8

**ACCESSO AI DATI****SPECIFICHE DI ACCESSO AI DATI**

<b>Profilo di accesso</b>	1
<b>Motivazione</b>	dati liberamente accessibili

**COMPILAZIONE****COMPILAZIONE**

<b>Anno di redazione</b>	1998
<b>Nome</b>	Pivetta, M.
<b>Ente compilatore</b>	S27
<b>Funzionario responsabile</b>	Maderna, V.

**TRASCRIZIONE PER INFORMATIZZAZIONE**

<b>Anno di trascrizione /informatizzazione</b>	2001
<b>Nome</b>	Faraoni, M.
<b>Ente compilatore</b>	S27

**AGGIORNAMENTO-REVISIONE**

<b>Anno di aggiornamento /revisione</b>	2006
---	------

<b>Nome</b>	ARTPAST/ Cresseri, Marco
<b>Ente compilatore</b>	S27
<b>Funzionario responsabile</b>	Maderna, V.

**GESTIONE SCHEDA****ULTIMA MODIFICA**

<b>Ultima modifica - data</b>	2024/05/31
<b>Ultima modifica - ora</b>	13.06