

**CODICI**

Unità operativa	4t060
Numero scheda	1880
Codice scheda	4t060-01880

**STATO DELLA SCHEDA**

Stato della scheda	3
Data di modifica dello stato	2024/05/31
Ora di modifica dello stato	13.02

**VISIBILITÀ PER SICUREZZA/PRIVACY**

Visibilità assegnata dall'ente	3
Tipo scheda	D
Livello ricerca	C

**CODICE UNIVOCO**

Codice regione	03
Numero catalogo generale	00199074
Ente schedatore	S27
Ente competente	S27

**RELAZIONI****STRUTTURA COMPLESSA**

Livello	0
Codice IDK della scheda madre	4t060-01880

**RAGGRUPPAMENTI DEFINITI DA REGIONE**

Codice del raggruppamento	SIRBeCWeb
Descrizione del raggruppamento	SW - Accademia di Brera - trasferito 2019/11/19

**OGGETTO**

Categoria dell'oggetto	disegno
------------------------	---------

**OGGETTO**

Definizione	disegno
Identificazione	opera isolata

**QUANTITA'**

Numero	1
--------	---

**SOGGETTO**

<b>Categoria generale</b>	mitologia   mitologia
<b>Identificazione</b>	putto con freccia   putto con freccia
<b>Titolo</b>	putto che batte una freccia sull'incudine   putto che batte una freccia sull'incudine

**LOCALIZZAZIONE GEOGRAFICO-AMMINISTRATIVA****INDICAZIONE DEL CONTENITORE FISICO**

<b>Codice del contenitore fisico</b>	21440
<b>Categoria del contenitore fisico</b>	architettura

**LOCALIZZAZIONE GEOGRAFICO-AMMINISTRATIVA ATTUALE**

<b>Stato</b>	Italia
<b>Regione</b>	Lombardia
<b>Provincia</b>	MI
<b>Nome provincia</b>	Milano
<b>Codice ISTAT comune</b>	015146
<b>Comune</b>	Milano

**COLLOCAZIONE SPECIFICA**

<b>Tipologia</b>	palazzo
<b>Denominazione</b>	Palazzo di Brera
<b>Altra denominazione</b>	Palazzo della Pinacoteca di Brera
<b>Altra denominazione</b>	Palazzo dell'Accademia di Brera
<b>Indirizzo</b>	Via Brera, 28
<b>Codice della scheda ILC</b>	SWLI1-00001
<b>Denominazione struttura conservativa - livello 1</b>	Accademia di Belle Arti di Brera
<b>Collocazione originaria</b>	SC

**ALTRE LOCALIZZAZIONI GEOGRAFICO-AMMINISTRATIVE**

<b>Tipo di localizzazione</b>	luogo di provenienza/collocazione precedente
-------------------------------	--

**LOCALIZZAZIONE GEOGRAFICO-AMMINISTRATIVA**

<b>Stato</b>	Italia
<b>Regione</b>	Lombardia
<b>Provincia</b>	MI
<b>Comune</b>	Milano

**COLLOCAZIONE SPECIFICA**

<b>Denominazione struttura conservativa - livello 1</b>	Collezione privata Vallardi Giuseppe
---	--------------------------------------

**DATA**

<b>Data ingresso</b>	1820 ca.
<b>Data uscita</b>	1860

**ALTRE LOCALIZZAZIONI GEOGRAFICO-AMMINISTRATIVE**

<b>Tipo di localizzazione</b>	luogo di provenienza/collocazione precedente
-------------------------------	--

**LOCALIZZAZIONE GEOGRAFICO-AMMINISTRATIVA**

**Stato** Francia

**Altra ripartizione amministrativa o località estera** Parigi

#### COLLOCAZIONE SPECIFICA

**Denominazione struttura conservativa - livello 1** Collezione privata Cernuschi Enrico

#### DATA

**Data ingresso** 1860

**Data uscita** 1875

#### DATI PATRIMONIALI E COLLEZIONI

**Sezione** Disegni Vallardi

#### INVENTARIO

**Denominazione** Inventario corrente

**Data** 2022

**Numero** DS

#### INVENTARIO

**Denominazione** Inventario storico

**Data** 1885

**Collocazione** ASAB

**Numero** n° 461

#### INVENTARIO

**Denominazione** Inventario M.G. Borghi

**Data** 1948

**Numero** 55

#### CRONOLOGIA

##### CRONOLOGIA GENERICA

**Secolo** sec. XVIII

##### CRONOLOGIA SPECIFICA

**Da** 1785

**Validità** ca.

**A** 1790

**Validità** ca.

**Motivazione cronologia** analisi stilistica

**Motivazione cronologia** documentazione

#### DEFINIZIONE CULTURALE

##### AUTORE

**Ruolo** esecutore

**Nome di persona o ente** Appiani, Andrea

**Tipo intestazione** P

**Dati anagrafici/Periodo di attività** 1754/ 1817

**Motivazione dell'attribuzione** analisi stilistica

**Motivazione dell'attribuzione** documentazione

## DATI TECNICI

### MATERIA E TECNICA

**Materia** carta colorata  
**Tecnica** matita  
**Tecnica** inchiostro a pennello  
**Tecnica** gessetto  
**Note** i contorni della figura al recto sono stati forati per trasferimento a spolvero

### MISURE

**Unità** mm  
**Altezza** 326  
**Larghezza** 252  
**Formato** rettangolare

## DATI ANALITICI

### DESCRIZIONE

**Indicazioni sull'oggetto** il disegno presenta dei piccoli fori lungo i contorni, suggerendo che il foglio sia stato utilizzato come matrice per la copia attraverso la tecnica dello spolvero.  
**Codifica Iconclass** 92 D 19 16

### ISCRIZIONI

**Classe di appartenenza** documentaria  
**Tecnica di scrittura** a penna  
**Posizione** al recto in basso a sinistra  
**Trascrizione** 55

### ISCRIZIONI

**Classe di appartenenza** documentaria  
**Tecnica di scrittura** a matita  
**Posizione** al recto in basso a destra  
**Trascrizione** c 32

### STEMMI, EMBLEMI, MARCHI

**Classe di appartenenza** timbro a inchiostro  
**Qualificazione** collezionistico  
**Identificazione** Vallardi, Giuseppe  
**Quantità** 1  
**Posizione** al recto in basso a sinistra  
**Descrizione** Timbro di forma ovale che racchiude le iniziali del nome e del cognome di Giuseppe Vallardi in inchiostro blu virato al verde  
**Note** Lugt 1223

### Notizie storico-critiche

Il disegno rappresenta un amorino in atto di battere il dardo sull'incudine; il tema è molto vicino al repertorio eseguito da Appiani durante la sua collaborazione con la bottega dei Maggiolini ai quali fornì numerosi disegni. Anche lo stile, alquanto acerbo e rigido, oltre al tema, colloca il disegno intorno al 1780. Il disegno faceva parte della collezione privata di Giuseppe Vallardi che, intorno al 1820 ordinò in album ben 344 disegni di Appiani. L'album, di formato atlantico, pervenne all'Accademia di Brera nel 1875 per donazione di E. Cernuschi, allora residente a Parigi, dove lo acquistò nel 1856-1860

(periodo in cui a Parigi si tennero aste di vendita di opere di provenienza Vallardi).

## CONSERVAZIONE

### STATO DI CONSERVAZIONE

Stato di conservazione buono

## CONDIZIONE GIURIDICA E VINCOLI

### CONDIZIONE GIURIDICA

Indicazione generica proprietà Stato  
 Indicazione specifica Accademia di Belle Arti di Brera  
 Indirizzo Via Brera, 28 - 20121 Milano (MI)

## ACQUISIZIONE

Tipo acquisizione donazione  
 Nome Cernuschi, Enrico  
 Data acquisizione 1875  
 Luogo acquisizione MI/ Milano

## FONTI E DOCUMENTI DI RIFERIMENTO

### DOCUMENTAZIONE FOTOGRAFICA

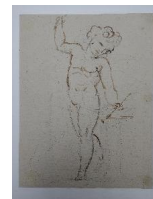
Codice univoco della risorsa SC\_D\_4t060-01880\_IMG-0000571808



Genere documentazione allegata  
 Tipo fotografia b/n  
 Codice identificativo SBAS MI 079157/SB  
 Collocazione del file nell'archivio locale DisegniVallardi/Appiani/Vol\_II  
 Nome del file originale SB079157.jpg

### DOCUMENTAZIONE FOTOGRAFICA

Codice univoco della risorsa SW\_D\_4t060-01880\_IMG-0000000001



Genere documentazione allegata  
 Tipo fotografia digitale colore  
 Codice identificativo 4t060-01880-0000000001  
 Collocazione del file nell'archivio locale DisegniVallardi/Appiani/Vol\_II  
 Nome del file originale 55v.jpg

## BIBLIOGRAFIA

Genere bibliografia di confronto  
 Autore Borghi M.G.  
 Tipo fonte libro

<b>Titolo libro o rivista</b>	I disegni di Andrea Appiani nell'Accademia di Belle Arti di Brera in Milano
<b>Luogo di edizione</b>	Milano
<b>Anno di edizione</b>	1948
<b>Codice scheda bibliografia</b>	4t070-00318
<b>V., pp., nn.</b>	p. 16 n. 55

**BIBLIOGRAFIA**

<b>Genere</b>	bibliografia di confronto
<b>Autore</b>	Mostra Disegni
<b>Curatore</b>	Ballo G.
<b>Tipo fonte</b>	catalogo mostra
<b>Titolo libro o rivista</b>	Mostra dei disegni d'Andrea Appiani e di Giuseppe Bossi conservati nella Biblioteca dell'Accademia di Brera
<b>Luogo di edizione</b>	Milano
<b>Anno di edizione</b>	1966
<b>Codice scheda bibliografia</b>	4t070-00336
<b>V., pp., nn.</b>	p. 13 n. 21

**MOSTRE**

<b>Titolo</b>	Mostra dei disegni di Andrea Appiani e Giuseppe Bossi
<b>Luogo, sede espositiva, data</b>	Milano, 1966

**ACCESSO AI DATI****SPECIFICHE DI ACCESSO AI DATI**

<b>Profilo di accesso</b>	1
<b>Motivazione</b>	dati liberamente accessibili

**COMPILAZIONE****COMPILAZIONE**

<b>Anno di redazione</b>	1998
<b>Nome</b>	Pivetta, M.
<b>Ente compilatore</b>	S27
<b>Funzionario responsabile</b>	Maderna, V.

**TRASCRIZIONE PER INFORMATIZZAZIONE**

<b>Anno di trascrizione /informatizzazione</b>	2001
<b>Nome</b>	Faraoni, M.
<b>Ente compilatore</b>	S27

**AGGIORNAMENTO-REVISIONE**

<b>Anno di aggiornamento /revisione</b>	2006
<b>Nome</b>	ARTPAST/ Cresseri, Marco
<b>Ente compilatore</b>	S27
<b>Funzionario responsabile</b>	Maderna, V.

**GESTIONE SCHEDA****ULTIMA MODIFICA**

<b>Ultima modifica - data</b>	2024/05/31
-------------------------------	------------

**Ultima modifica - ora**

13.02